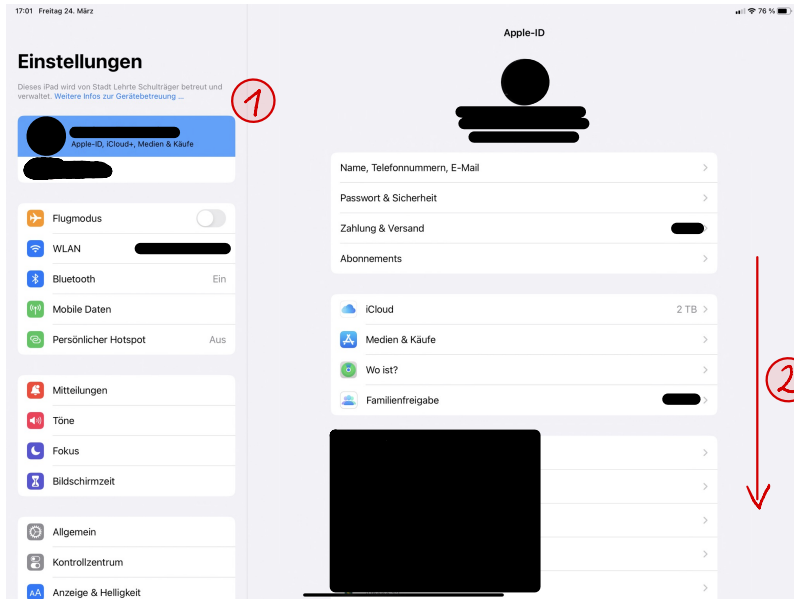


# Zurücksetzen eines iPads

Ganz wichtig (sofern das Gerät schon genutzt wird):

Erst alle Daten sichern. Entweder macht man dies direkt über die Apps oder überträgt die Daten in die Cloud, um diese direkt wieder laden zu können, sobald das iPad wieder da ist. Eine Wiederherstellung aus einem Geräte-Backup ist nicht möglich!



## Apple-ID abmelden

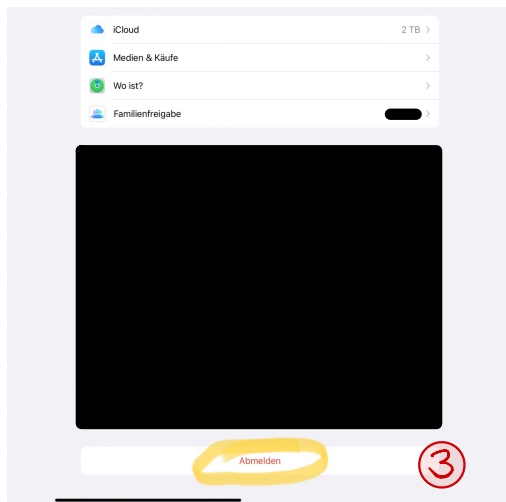
Dieser Schritt ist sehr wichtig, da die DEP-Registrierung sonst nicht funktioniert.

① In der Einstellungen-App tippt man zunächst auf „Apple-ID“.

② Man scrollt nun nach unten.

③ Hier tippt man nun auf „Abmelden“.

Sobald man abgemeldet ist, setzt man das Gerät auf Werkseinstellungen zurück.

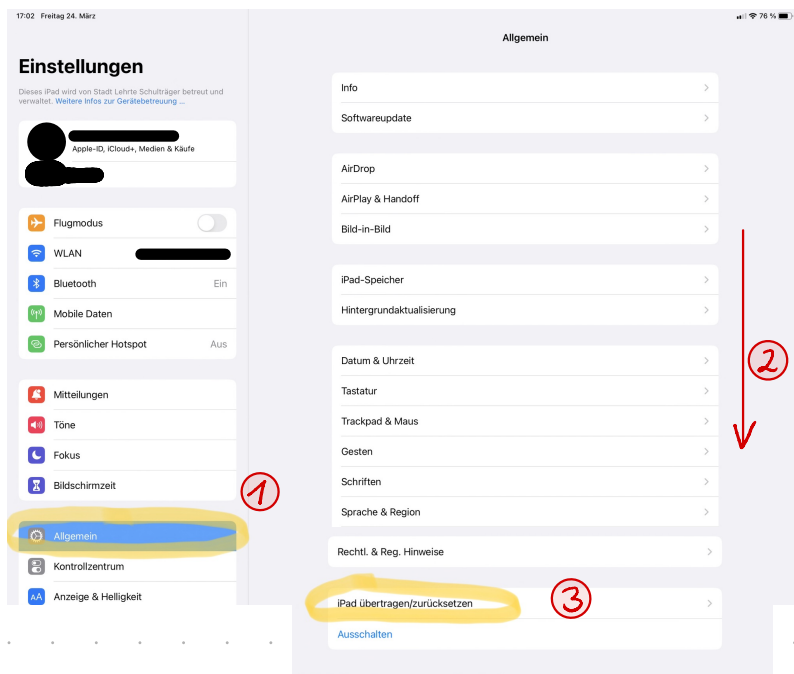


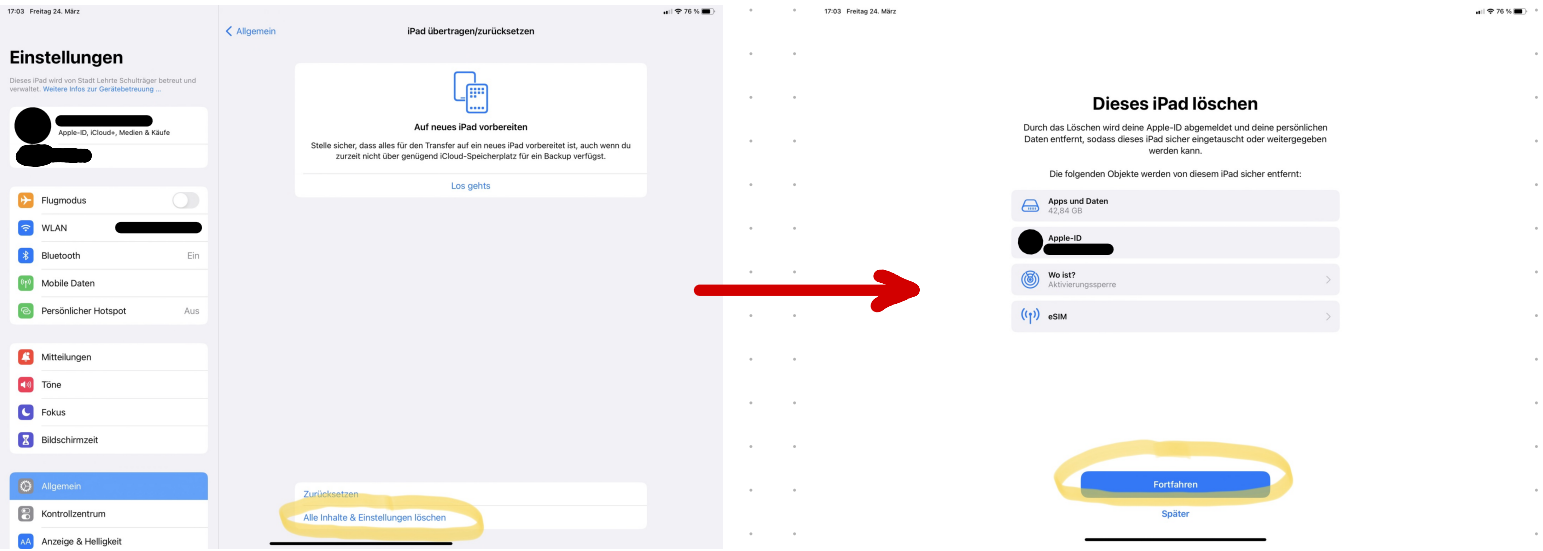
## iPad zurücksetzen

① In den Einstellungen tippt man auf „Allgemein“.

② Man scrollt nun wieder ganz nach unten.

③ Hier tippt man nun auf „iPad übertragen/zurücksetzen“ und folgt dann den Anweisungen auf dem Bildschirm (siehe nächste Seite).





Das iPad löscht nun alle Daten und startet neu.

Nach dem Neustart gelangt man nun zum Einrichtungsbildschirm. Nun das iPad ausschalten und fertig. 😊